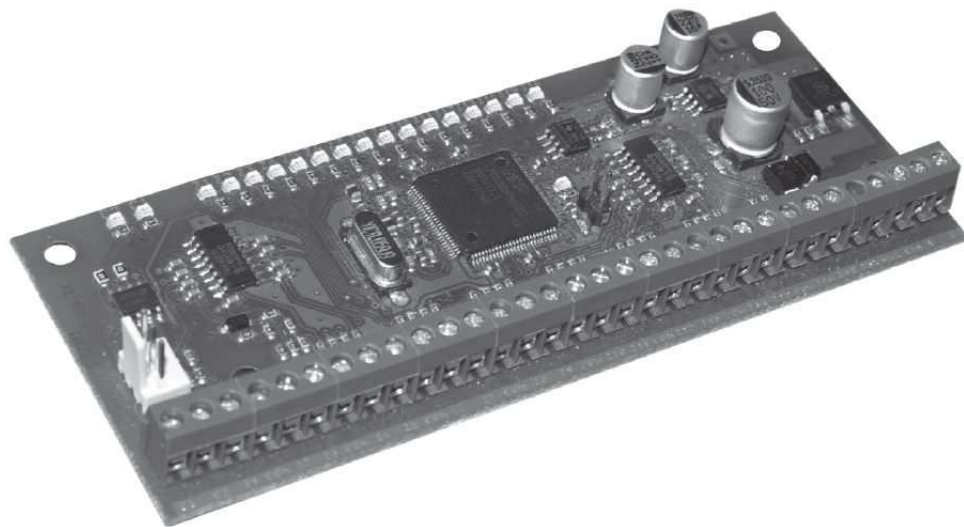


eldes



EPGM 1

drátový rozšiřující modul pro 16 zón

Instalační manuál

Verze 1.1

Popis

EPGM1 je přídatný modul zabezpečovacího systému s ústřednou ESIM264/364. Jeho způsoby využití jsou následující:

- Rozšíření systému o 16 zónových vstupů pro drátové detektory
- 2 programovatelné výstupy (PGM)

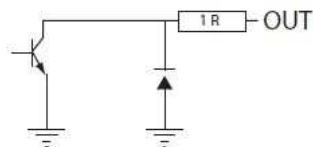
Obsah dodávky:

1. Deska EPGM1	1ks
2. Instalační návod	1ks
3. Rezistor 5k6	16ks

Technické specifikace

Napájecí napětí.....	10-24V DC
Proudový odběr v klidu.....	max 100mA (bez odběru ze svorek AUX)
Počet vstupů.....	16
Maximální dovolené napětí na vstupu.....	24 V DC
Jmenovitý vstupní odpor vstupu.....	5,6 kOhm
Počet programovatelných výstupů.....	2
Zapojení PGM výstupů	

Zapojení s otevřeným kolektorem.
Při aktivaci je výstup přizemněn.



Maximální spínací hodnoty PGM.....	30V DC, 250mA
Parametry výstupu AUX.....	13,8V DC, max. 500mA
Povolená okolní teplota.....	-20...+55°C
Rozměry.....	118 x 47 mm

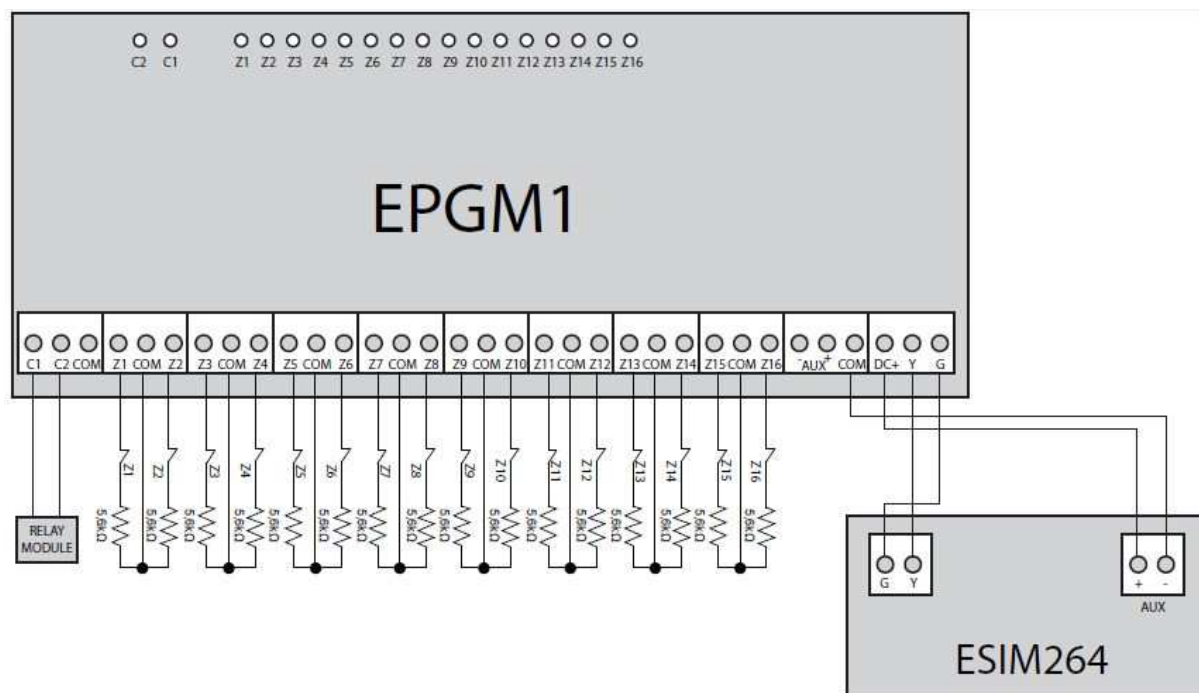
Popis LED kontrolék

C1, C2.....	Programovatelný výstup (PGM) aktivní (přizemněn)
Z1, Z2 . . . Z12.....	Zóna aktivována (otevřena)

Popis svorkovnice

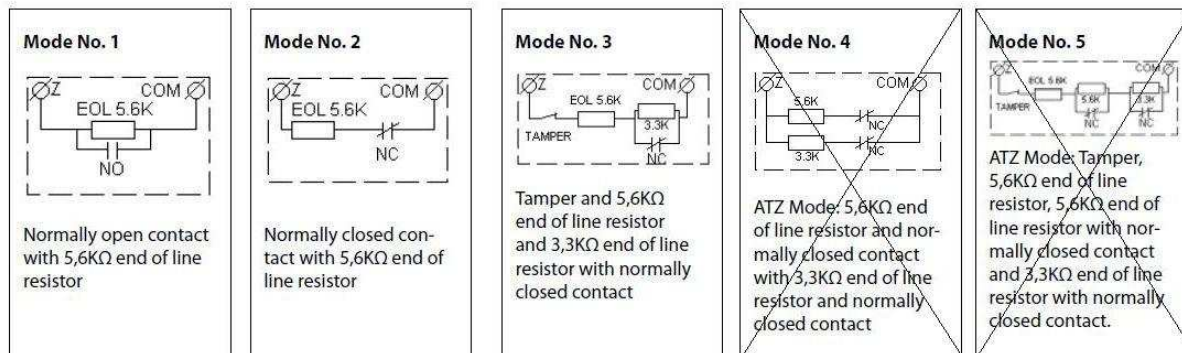
C1,C2	Programovatelné výstupy	COM	Napájení modulu (z AUX- ústředny)
Z1...Z16	Vstupy zón	DC+	Napájení modulu (z AUX+ ústředny)
COM	Společná „zem“ pro zónové vstupy	Y	Komunikační sběrnice (yellow)
AUX -	Napájení 13,8V pro detektory	G	komunikační sběrnice (green)
AUX +	Napájení 13,8V pro detektory		

Schéma zapojení modulu



UPOZORNĚNÍ:

Expander EPGM1 nepodporuje ATZ režim, způsob zapojení zón však závisí na nastavení typu zón ústředny ESIM264/364. Schéma zapojení v návodu odpovídá použití typu zón č.2.



Pokud je použit Typ zapojení 1, 2 nebo 3 na ústředně, zapojí se zóny EPGM stejným způsobem. Pokud je na ústředně použit Typ zapojení 4 nebo 5, zapojí se zóny na modulu EPGM1 podle typu č.3.

Bezpečnostní instrukce

Přečtěte a dodržujte prosím následující bezpečnostní instrukce. Pomohou zajistit maximální bezpečnost obsluhy a osob, které se mohou v okolí zařízení nacházet.:

- Nepoužívejte zařízení tam, kde může kolidovat s jinými přístroji nebo způsobit jiné potenciální nebezpečí.
- Nepoužívejte zařízení v blízkosti lékařských přístrojů.
- Nepoužívejte zařízení v nebezpečném prostředí.

- Nevystavujte zařízení vysoké vlhkosti, chemikáliím nebo mechanickým nárazům.
- Nepokoušejte se sami zařízení opravit.

- Expander EPGM1 je zařízení určené pro montáž do prostor s omezeným přístupem osob. Jakékoli opravy smí provádět pouze kvalifikovaný a proškolený servis.
- Zdroj použitý pro napájení zařízení musí mít napětí 10 – 24V DC a proudovou zatížitelnost min. 600mA a musí odpovídat bezpečnostním normám a standardům (LST EN 60950-1 standard) a musí být jednoduše přístupný.
- Napájecí zdroj zařízení musí být odpojen před započítím jakýchkoli prací na zařízení nebo jeho částech. Instalace zařízení ani jeho údržba nesmí být prováděna za bouřky.

Omezení odpovědnosti

- Kupující souhlasí s tím, že systém pomůže omezit riziko krádeže, vloupání a jiných nebezpečí, nemůže však obsáhnout všechna možná rizika ve všech podobách.
- “ELDES UAB” nepřebírá žádnou odpovědnost za případné škody vůči osobám, majetku nebo finančním ztrátám případně plynoucím z užívání tohoto systému.
- Uplatnění záruky “ELDES UAB” nemá v souladu s místní legislativou vliv na úpravu ceny zaplacené za zařízení.
- “ELDES UAB” nijak nespolupracuje s žádným operátorem mobilní sítě, nemůže proto v žádném případě nést odpovědnost za kvalitu služeb poskytovaných operátorem.

Záruka

Výrobce “ELDES UAB” na zařízení poskytuje záruku 24 měsíců. Záruční doba začíná běžet od data, kdy byl systém dodán koncovému uživateli. Záruka je platná pouze pokud je systém užíván výhradně k určenému účelu, v souladu s tímto návodem k obsluze a instalačním manuálem a jeho pokyny a instrukcemi. Účtenka potvrzující koupi zařízení musí být opatřena datem prodeje. Záruka se nevztahuje na mechanické poškození, působení chemikálií, vysoké vlhkosti, kapalinám, korozivnímu či agresivnímu a nebezpečnému prostředí nebo na poškození způsobené zásahem vyšší moci.

Překlad tohoto manuálu je dílem ALARM PRODEJ.CZ se svolením ELDES UAB a je jeho duševním vlastnictvím. Všechna práva vyhrazena.

Je zakázáno kopírovat a rozšiřovat informace z této české mutace dokumentu nebo je předávat třetí straně bez písemného svolení ALARM PRODEJ.CZ.

Copyright “ELDES UAB”, 2010. Všechna práva vyhrazena.

“ELDES UAB” a ALARM PRODEJ.CZ si vyhrazuje právo aktualizovat nebo upravovat tento dokument a/nebo související produkt/y bez předchozího varování.

ELDES UAB deklaruje, že GSM Alarm System ELDES ESIM 010 je držitelem prohlášení o shodě dle Směrnice 1999/5/EC.