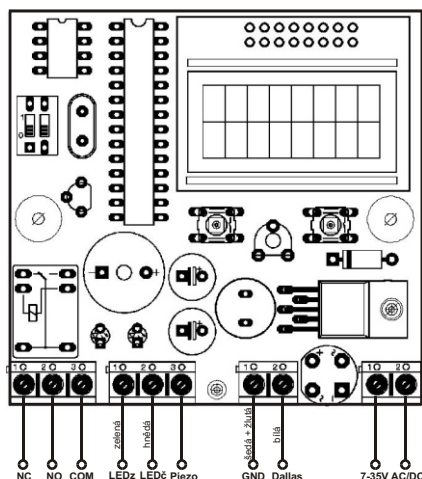


Návod k obsluze a uživatelská příručka pro čipový terminál verze 2.4

Čipový terminál

Využití tohoto čipového terminálu přináší mnoho užitečných aplikací. Lze jej použít k otevírání dveří kanceláří, vchodových dveří, ovládání výtahů, EZS ústředěn nebo spínání tlačítek.



Technické parametry

Napájecí napětí:	7V - 35V AC/DC
Maximální počet Dallas čipů v eeprom:	512 čipů
Doba sepnutí relé:	Napevno zadáno 5 sec.(lze upravit)
Proudový odběr modulu:	5 mA klidový
Maximální spínaný proud výstupního relé:	3A 30V AC
Rozměry plošného spoje:	71x68 mm

- výstup pro čtečku cx208 ID Dallas se signalizací
- výstup pro externí piezo sirénu
- výstup relé s NO - NC kontaktem pro spínání elektronických okruhů
- automatické ukládání čipů pouhým přiložením čipu ke čtečce

Programování, ukládání jednotlivých Dallas čipů

Ke vstupu do menu terminálu je potřeba přiložit ke čtečce dallas MASTER čip. Tím otevřeme nabídku volných / obsazených pozic zobrazovaných na displeji. K pohybu v menu slouží dvě tlačítka umístěná pod displejem. Na pozici 0000 lze přiřadit druhý uživatelský MASTER čip. Tento čip má stejné pravomoce jako hlavní MASTER čip, s omezením jeho výmazu. Tento čip lze vymazat, nebo nahradit jen hlavním MASTER čipem! Pozice 1 až 512 slouží k ukládání jednotlivých čipů.

Uložení se provádí přiložením čipu k čtečce, kterým se zpřístupní menu. Je-li připojena čtečka cx207, led dioda čtečky svítí při programování oranžově a dojde k sepnutí relé (relé je sepnuto po celou dobu programování). Čipy vkládáme do paměti terminálu tak, že je přiložíme ke čtečce. Čip je uložen na první volné pozici - její číslo se zobrazí na displeji. Stejným způsobem pokračujeme až do naprogramování všech požadovaných čipů. Výstup z MENU se provádí automaticky po 10. sec. nečinnosti. Při přiložení oprávněného čipu svítí LED dioda zeleně. Při přiložení neoprávněného čipu svítí LED červeně a zeleně problikává. Čipový terminál má seriovou Flash paměť, pro ukládání identifikačních čipů, které se nemusí zálohovat. Při výpadku napětí se uložené čipy nevymažou z paměti!

Vymázení jednotlivých čipů z paměti

Celkový výmaz obsahu paměti provedeme tak, že přiložíme MASTER čip k čtečce a stiskneme obě ovládací tlačítka. Na displeji se objeví hláška NULUJI ZÁZNAM stále držíme obě tlačítka, zobrazí se hláška NULUJI EEPROM, pustíme obě tlačítka. Tak proběhlo smazání celé paměti.

Pokud je třeba smazat čip z konkrétní pozice musíme prvně přepnout DIP2 do polohy OFF. Přiložíme master čip a pomocí tlačítek vyhledáme požadovanou pozici a stiskneme obě tlačítka až do okamžiku než se zobrazí hláška- NULUJI ZAZNAM. Tím je daná pozice uvolněna. Výstup z menu opět nastane po 10. sec nečinnosti.

DIP přepínač

DIP 1 slouží k zapnutí / vypnutí podsvícení displeje elektroniky. Zapnutí pozice 2 se aktivuje funkce čtečky čipu (dle programu). Po přiložení Dallas čipu se zobrazí identifikační číslo na Displej terminálu. Výmaz čísla se provádí stlačením jednoho ze dvou tlačítek. Tato funkce slouží k testu funkčnosti identifikačního čipu Dallas. pokud nedojde k zobrazení čísla je čip nefunkční!